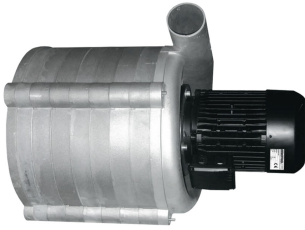




Característiques



- Carcassa i turbines en alumini fundit a pressió
- Molt baix nivell sonor
- Alguns models disponibles amb motor monofàsic

Especificacions

| Model | Tensió (V (50 Hz)) | Intensitat (A) | Potència (kW) | Velocitat (rpm) | Cabal (m ³ /h) | Pressió Màxima (Pa) |
|---------|-----------------------|-------------------|------------------|--------------------|------------------------------|------------------------|
| BSTS 27 | 3x400V | 1,2 | 0,37 | 2850 | 430 | 3400 |
| MSTS 2 | 3x400V | 2,69 | 1,1 | 2850 | 600 | 3500 |
| MSTS 3 | 3x400V | 2,69 | 1,1 | 2850 | 650 | 5100 |
| MSTS 4 | 3x400V | 3,73 | 1,5 | 2850 | 700 | 7100 |
| MSTS 5 | 3x400V | 4,78 | 2,2 | 2850 | 700 | 9700 |
| MSTS 6 | 3x400V | 7,65 | 3 | 2850 | 730 | 12500 |
| MSTS 7 | 3x400V | 9,21 | 4 | 2850 | 800 | 15000 |
| MSTS 8 | 3x400V | 12,2 | 5,5 | 2850 | 800 | 17500 |