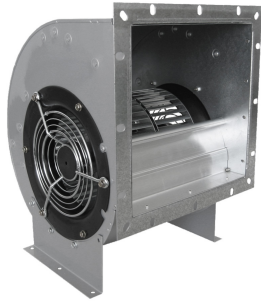




## Característiques



- Sèrie estàndard segons normes R20 i DIN 323
- Motor directe de rotor extern protegit per termocontacte
- Velocitat regulable 0-100% electrònicament o mitjançant transformador
- Turbines equilibrades estàtica i dinàmicament segons norma DIN/ISO 1940
- Baix nivell sonor
- Alguns models trifàsics estan disponibles en execució EX antiexplosió

## Especificacions

Model	Tensió (V (50 Hz))	Intensitat (A)	Potència (kW)	Velocitat (rpm)	Cabal (m <sup>3</sup> /h)	Pressió Màxima (Pa)
DRAD 224-4B	3x400V	1,5	0,87	1210	3500	390
DRAD 225-4	3x400V	1,55	0,8	1130	3300	330
DRAD 250-4	3x400V	2,95	1,6	1200	5300	390
DRAD 250-6	3x400V	1,4	0,54	850	3400	190
DRAD 280-4	3x400V	4,4	2,6	1280	7200	540
DRAD 280-4K	3x400V	3,9	1,95	1200	6000	540
DRAD 280-6	3x400V	2,2	1,1	770	5000	240
DRAD 315-4	3x400V	8,9	4,8	1350	10100	620
DRAD 315-6	3x400V	3,7	2,1	780	9000	310
DRAD 355-4	3x400V	14	8	1275	13500	860
DRAD 355-4K	3x400V	10	5	1380	10000	880
DRAD 355-6	3x400V	5,2	2,95	790	10000	400
DRAD 400-4 IP10	3x400V	19	11	1300	15500	1100
DRAD 400-6	3x400V	10	5,3	845	14100	500
DRAD 400-8	3x400V	7,5	3,9	640	15000	290
DRAE 180-4B	1x230V	1,4	0,33	1080	1800	230
DRAE 200-4B	1x230V	2,1	0,49	1230	2500	310
DRAE 225-4	1x230V	3,25	0,73	950	3150	300
DRAE 250-4	1x230V	5,15	1,15	1080	3700	390
DRAE 250-6	1x230V	2,6	0,53	900	3500	180
DRAE 280-4	1x230V	10,2	2,3	1360	5800	460
DRAE 280-6	1x230V	5,15	1,12	820	5600	240