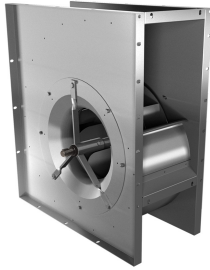




Característiques



- Cabals fins a 60.000 m³/h
- Carcassa d'acer galvanitzat de gran estabilitat
- Equilibrat dinàmic i estàtic segons norma DIN/ISO 1940, G 2,5
- Rodaments de boles sobredimensionades de larga durada
- Temperatura de treball de -20°C a +80°C
- Motor i transmissió no inclosos (a calcular segons punt de treball)
- Diàmetres turbina disponibles: 200, 225, 250, 280, 315, 355, 400, 450, 500, 560, 630, 710, 800, 900 i 1000 (mm)
- Configuracions disponibles: HRE 01, HRE 03 i HRE 05/07
- Orientacions disponibles: RD 0, RD 270 i LG 90