



Dif-Pur

Unidad difusora de aire, para instalar en falso techo o en suspensión, con doble etapa de filtración de alta eficiencia que genera un suave flujo de aire limpio.

Características técnicas

Equipo de filtración que crea una barrera de aire purificado de flujo laminar de baja velocidad, utilizado en aplicaciones de altas exigencias como quirófanos y salas blancas.

Unidad de purificación con flujo laminar y junta estanca de alta eficiencia con dos etapas de filtración:

- G4 (ZLM) prefiltro según norma EN779
- H14 filtro absoluto tipo minipleat con eficiencia del 99,995% según norma EN1822 y sellado con poliuretano para la filtración del 100% del aire. Bajo pedido se puede sustituir por un filtro ULPA U15 con eficiencia del 99,9995%.

La recirculación continua del aire interior a través de las dos etapas de filtración garantiza la purificación del aire eliminando las partículas y contaminantes tales como: polvo, polen, esporas, bacterias, virus y partículas finas PM10, PM2,5 y PM1.

Difusor perforado y envolvente de acero pintado blanco RAL 9016. Bajo pedido, otros colores o materiales como acero inoxidable AISI304.

Ventilador de pala hacia atrás con motor EC de rotor externo de alta eficiencia y muy bajo consumo, regulable 0-100% electrónicamente vía 0-10V.

Incluye control para regulación a caudal constante que mide la presión del aire para modificar el punto de trabajo del ventilador y activar la alarma de filtro sucio cuando este se colmata.

Apto para instalación suspendida o adaptable a falsos techos en sistema "T".

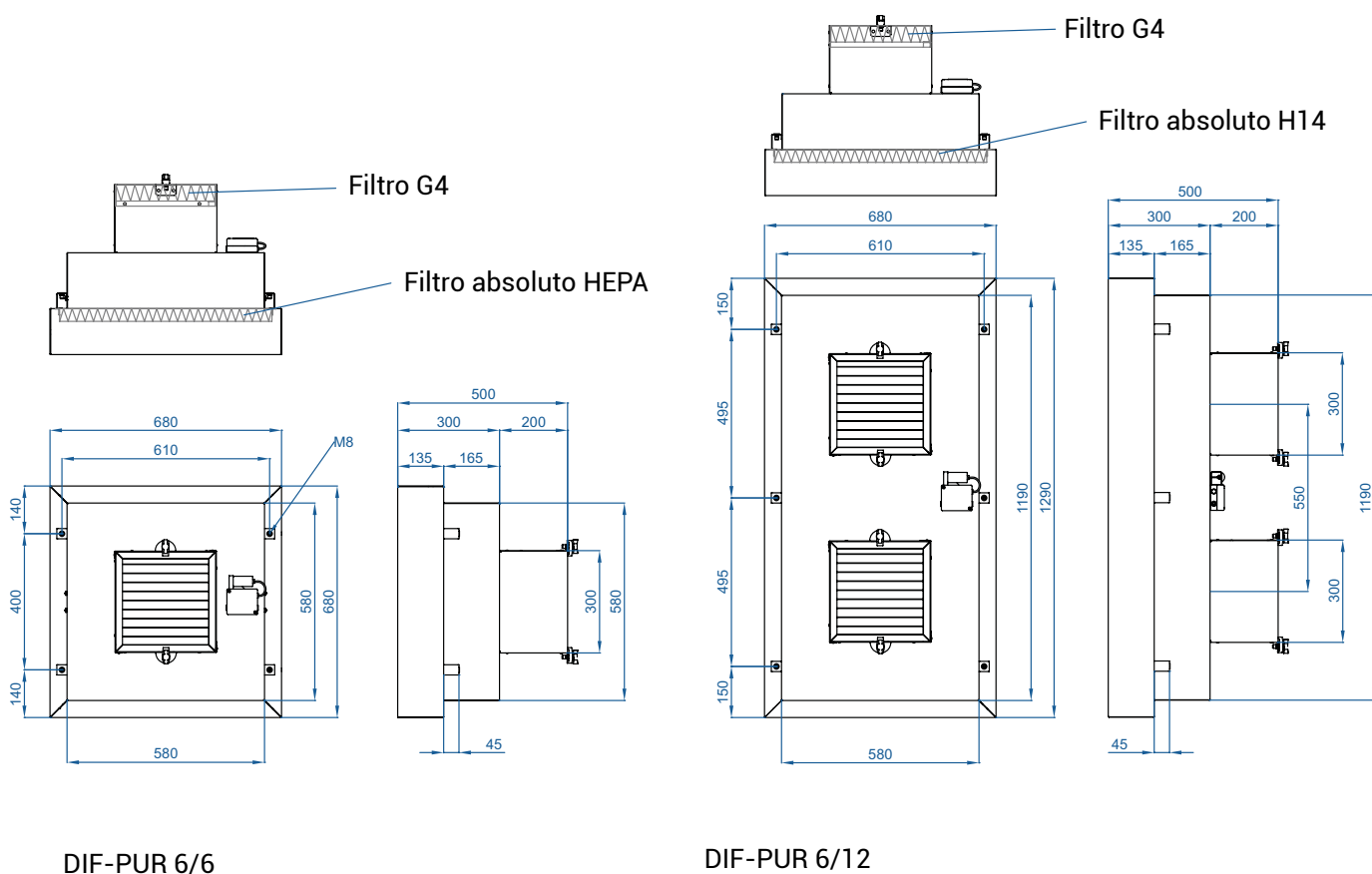




Equipo	Caudal (m ³ /h)	Potencia ventilador (230V)(W)	Intensidad ventilador (230V)(A)	Peso (Kg)
DIF-PUR 6/6 EC	600	155	1,1	23
DIF-PUR 6/12 EC	1200	310	2,2	41

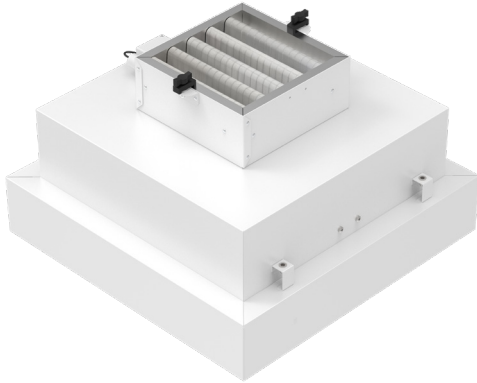
Dimensiones

Está disponible en dos tamaños.

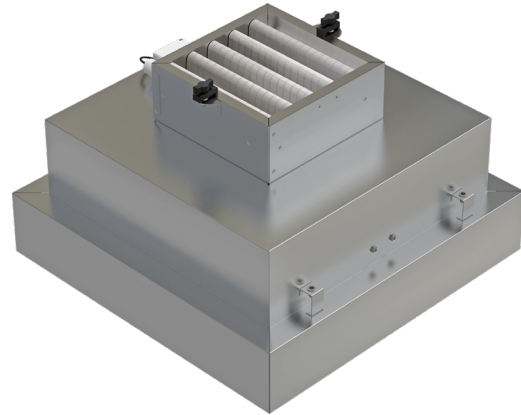


Acabados

El equipo está disponible con dos acabados: en acero galvanizado pintado en RAL 9016 o en acero inoxidable AISI304.



Estándar RAL 9016



Acero inoxidable

Accesorios



Soporte silentblock M8



Soporte ángulo silentblock