



## Característiques tècniques



RAL 9016  
estàndard



Altres colors  
a la carta



Acer  
inoxidable



Rang  
Fins a 4,2 m



Tipus de calefacció  
E : elèctrica 3 etapes  
P : aigua  
A : sense calefacció  
DX : bomba calor [\*]



Bastidor [\*\*]  
Acer galvanitzat



Cabal / Longitud  
1860 - 7200 m<sup>3</sup>/h  
1 m a 3 m



Potència calorífica  
E : 3 - 30 kW  
P : 9,2 - 40,3 kW



Tipus de reixa  
Perforada rectangular



Ventiladors  
Centrífugs  
5 velocitats



Control  
Regulador manual Plug&Play  
+ control remot IR  
(Control Clever opcional)



Lames de descàrrega  
Alumini, tipus airfoil  
Ajustable 0-15° cada costat

[\*] Consulta catàleg DX

[\*\*] Sota comanda, les dimensions poden ser a mida

La cortina d'aire INVISAIR està dissenyada per ser instal·lada de forma invisible en falsos sostres, columnes o calaixos al voltant de la porta. És una solució ideal per aquelles entrades que, per raons arquitectòniques, necessitin una instal·lació de cortina d'aire totalment integrada en el disseny interior de l'edifici. Es pot muntar de forma vertical o horitzontal.

El flux d'aire en el model Invisair segueix una línia recta des de la reixa d'aspiració fins a la descàrrega. L'aspiració dins d'un envà o columna s'ha de dissenyar amb una reixa adequada subministrada per tercers.

Aquest model de cortina d'aire funciona amb ventiladors centrífugs de doble aspiració amb motors de rotor extern de baix nivell sonor. Els models "EC" incorporen ventiladors eficients de molt baix consum.

Inclou control Plug&Play amb cable RJ45 de 7 m i comandament a distància per infraroigs. Opcionalment, es pot regular amb el control avançat Clever (programable, automàtic, intel·ligent, compatible amb Modbus RTU per BMS).

### SENSE CALEFACCIÓ

Model	Cabal	Potència ventilació 230V~50Hz	Intensitat ventilació 230V~50Hz	Nivell sonor (5 m)	Pes
	m <sup>3</sup> /h	kW	A	dB(A)	kg
IM 1000 A	1980	0,318	1,41	55	48
IM 1500 A	2640	0,424	1,88	56	55
IM 2000 A	3960	0,636	2,82	57	68
IM 2500 A	4620	0,742	3,29	58	73
IM 3000 A	5280	0,848	3,76	59	84
IG 1000 A	2400	0,642	2,85	57	53
IG 1500 A	3200	0,856	3,80	58	60
IG 2000 A	4800	1,284	5,70	59	78
IG 2500 A	5600	1,498	6,65	60	83
IG 3000 A	6400	1,712	7,60	61	94
IECG 1000 A	2700	0,213	1,86	61	53
IECG 1500 A	3600	0,284	2,48	62	60
IECG 2000 A	5400	0,426	3,72	63	78
IECG 2500 A	6300	0,497	4,34	64	83
IECG 3000 A	7200	0,568	5,96	65	94



## ⚡ CALEFACCIÓ ELÈCTRICA

Model	Cabal	Potència calorífica elèctrica 400Vx3~50Hz (*)	Potència ventilació 230V~50Hz	Intensitat ventilació 230V~50Hz	Nivell sonor (5 m)	Pes
	m³/h	kW	kW	A	dB(A)	
IM 1000 E	1980	3/6/9	0,318	1,41	55	58
IM 1500 E	2640	4/8/12	0,424	1,88	56	67
IM 2000 E	3960	6/12/18	0,636	2,82	57	86
IM 2500 E	4620	6/12/18	0,742	3,29	58	93
IM 3000 E	5280	8/16/24	0,848	3,76	59	108
IG 1000 E	2400	5/10/15	0,642	2,85	57	64
IG 1500 E	3200	7,5/15/22,5	0,856	3,80	58	73
IG 2000 E	4800	10/20/30	1,284	5,70	59	96
IG 2500 E	5600	10/20/30	1,498	6,65	60	103
IG 3000 E	6400	10/20/30	1,712	7,60	61	118
IECG 1000 E	2700	5/10/15	0,213	1,86	61	64
IECG 1500 E	3600	7,5/15/22,5	0,284	2,48	62	73
IECG 2000 E	5400	10/20/30	0,426	3,72	63	96
IECG 2500 E	6300	10/20/30	0,497	4,34	64	103
IECG 3000 E	7200	10/20/30	0,568	5,96	65	118

(\*) Sota comanda, es poden subministrar bateries elèctriques en altres potències.

## 💧 CALEFACCIÓ AIGUA

Model	Cabal m³/h	P86 (80/60°C)		P64 (60/40°C)		P54 (50/40°C)		Potència ventilació 230V~50Hz kW	Intensitat ventilació 230V~50Hz A	Nivell sonor (5 m) dB(A)	Pes kg
		Potència calorífica kW	Pèrdua pressió aigua Pa	Potència calorífica kW	Pèrdua pressió aigua Pa	Potència calorífica kW	Pèrdua pressió aigua Pa				
IM 1000 P	1860	9,84	1000	9,22	4990	-	-	0,318	1,41	55	55
IM 1500 P	2480	14,23	760	13,65	6430	-	-	0,424	1,88	56	63
IM 2000 P	3720	22,17	2190	19,70	5470	-	-	0,636	2,82	57	78
IM 2500 P	4340	27,69	4000	23,48	4060	-	-	0,742	3,29	58	86
IM 3000 P	4960	33,15	6560	28,29	6730	-	-	0,848	3,76	59	100
IG 1000 P	2250	11,04	1230	10,42	6190	10,56	1790	0,642	2,85	57	60
IG 1500 P	3000	16,02	940	15,47	8020	16,37	5670	0,856	3,80	58	68
IG 2000 P	4500	24,92	2700	22,29	6810	23,15	3030	1,284	5,70	59	89
IG 2500 P	5250	31,16	4930	26,61	5060	28,76	5450	1,498	6,65	60	94
IG 3000 P	6000	37,35	8110	32,10	8410	34,03	7180	1,712	7,60	61	108
IECG 1000 P	2550	11,89	1400	11,27	7110	11,50	2090	0,213	1,86	54	61
IECG 1500 P	3400	17,29	1070	16,77	9240	17,86	6620	0,284	2,48	62	69
IECG 2000 P	5100	26,86	3080	24,14	7850	25,24	3530	0,426	3,72	63	89
IECG 2500 P	5950	33,63	5650	28,84	5840	31,38	6360	0,497	4,34	64	94
IECG 3000 P	6800	40,34	9290	34,81	9710	37,16	8400	0,568	5,96	65	108

Bateries d'aigua: les connexions P86 i P64 són 2x3/4" femella (mascle si connexions laterals), les P54 2x1" són mascle.  
P86 2 files. P64 3 files. P54 4 files.

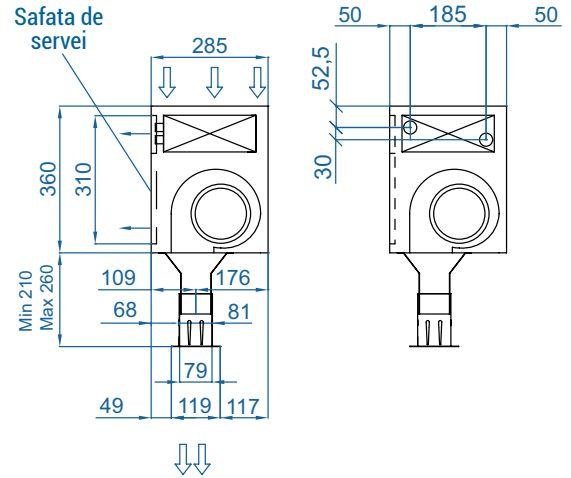
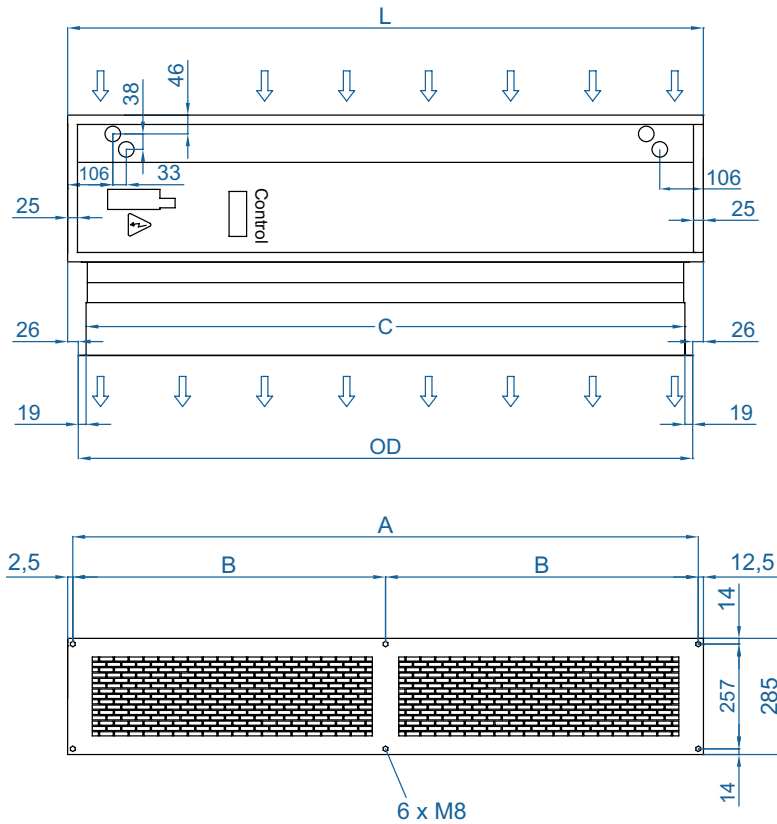


Selection program



## Dimensions

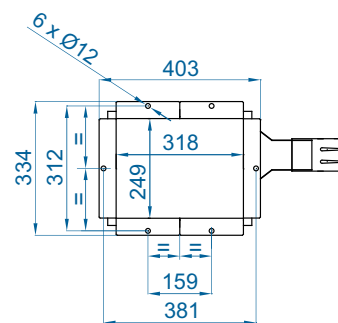
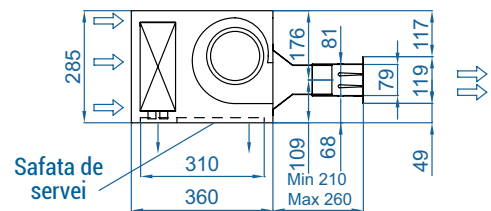
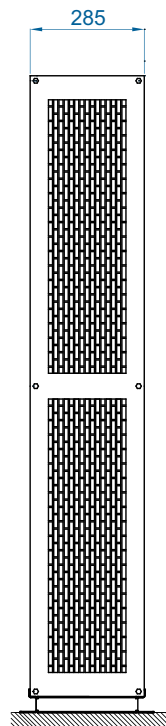
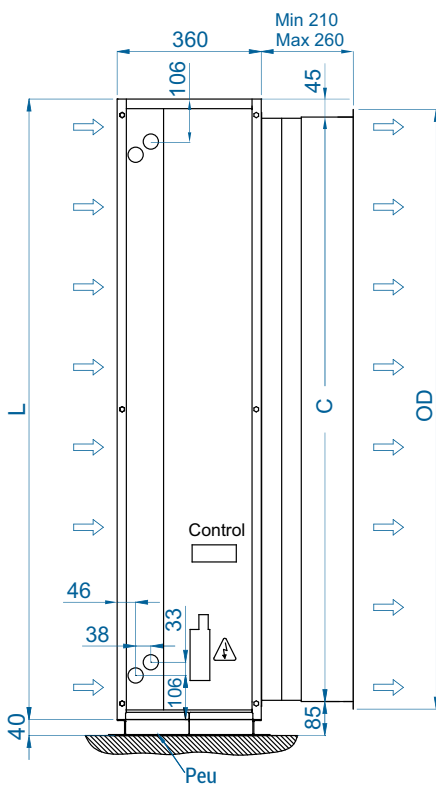
### Instal·lació horitzontal



Invisair	L	A	B	C	OD
1000	1050	1025	.	961	998
1500	1550	1525	762,5	1461	1498
2000	2055	2030	1015	1961	1998
2500	2555	2530	1265	2461	2498
3000	3000	2975	1487,5	2961	2998

Sota comanda, mides personalitzables

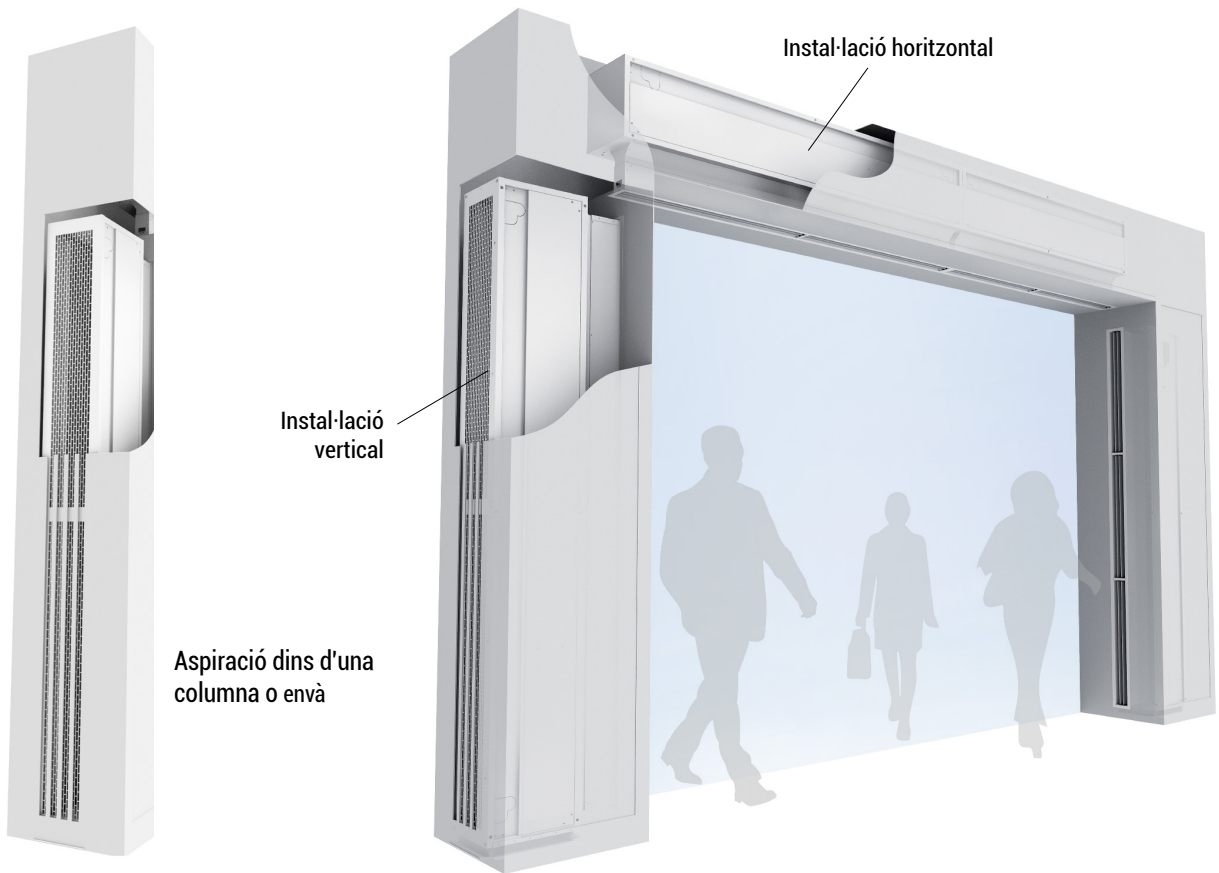
### Instal·lació vertical



Plànols CAD, arxius BIM, manuals  
d'instal·lació i altra documentació



## Configuracions d'instal·lació

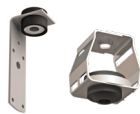


## Accessoris opcionals

### Suports i instal·lació



Suports rail  
SPWR



Suports silentblock  
SPANG-SIL / SLB



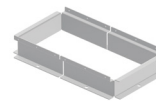
Cables de suspensió  
SPCT



Suport esquadra  
Invisair MG



Reixa perfil pla



Suport peu  
SPF-INVISAIR  
(Galv.)



Kit d'unió  
SPJ-INVISAIR  
(Galv.)

### Control



Control IR  
✓ Inclòs



Control bàsic  
✓ Inclòs



Kit Control Clever



Cable RJ45  
✓ Inclòs



Hand-Auto  
CH-5HW-NE



Termòstat ambient  
T6360



Kit Interface  
IN-NE-II

### Filtres



Prefiltre  
extraïble G2

### Sensors i vàlvules



Contacte de porta  
magnètic MAG-DC



Contacte de porta  
mecànic MEC-DC



Sensor temperatura  
externa (Control Clever)



Vàlvula solenoide  
V-S



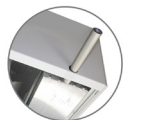
Vàlvula 3 vies  
V-T



Vàlvula proporcional  
V-ACT



Sensor anticongelació  
AFS-INS



Safata de  
condensació

### Condensació