



Cortinas de Aire Industriales

 **airtècnics**

Índice



01	<i>Cortinas industriales Windbox L , XL</i>	04
02	<i>Cortinas industriales Max y Maxwell</i>	12
03	<i>Cortinas para cámaras frigoríficas</i>	18
Nuestra gama de cortinas		28
Control y regulación		29

WINDBOX L XL

Para puertas industriales de hasta 7 m de altura

01

Dentro de la gama estándar para puertas comerciales e industriales Windbox, encontramos sus modelos más potentes: WINDBOX L y XL.

Desde fábricas metalúrgicas, recintos feriales, fábricas de automóviles o fábricas de dulces (con control de entrada de insectos), estos modelos son ideales para cubrir a la perfección toda clase de puertas industriales desde 4 hasta 7 metros de altura (modelo XL). Las cortinas de aire WINDBOX L y XL pueden ser instaladas tanto en posición horizontal como vertical, en instalación vista o empotradas en superficies de falso techo.

Con bastidor autoportante de acero electrozincado y acabado con pintura epoxi-poliéster de color blanco RAL 9016 como estándar. En función de las necesidades de cada instalación se pueden fabricar en IP55, con baterías especiales, para 60 Hz o con controles especiales. Disponen de rejilla frontal de absorción microperforada con funciones de filtro regenerable de fácil servicio.



*WINDBOX BL, instalación múltiple
Imprenta RAPU, Granollers (España)*



*WINDBOX XL, instalación vertical múltiple
Hangar para aviones, en Brunei*



WINDBOX XL, instalación múltiple con bomba de calor
Fábricas de automóviles PIRELLI, Milano (Italia)

Control de Insectos

En general, cuando el edificio contenga olores que puedan ser atractivos para los insectos, se recomienda instalar la cortina de aire en la parte exterior de la puerta de modo que el aire que se utiliza no contenga olores que atraigan a los insectos.

Además de los insectos voladores, las cortinas de aire también pueden evitar en gran medida la entrada de roedores. Varias investigaciones han demostrado que a las ratas, ratones y otros animales, no les gusta la sensación que les produce una cortina de aire en su piel y tienden a evitarla.

WINDBOX BL, instalación en múltiples puertas
Fábrica DULCES OLMEDO, Estepa, Sevilla (España)



*WINDBOX XL, Múltiple con kit descarga anti-insectos
Fábrica PROCTER AND GAMBLE, (Nigeria)*





WINDBOX XL, Múltiple con kit descarga anti-insectos
Fábrica PASTELERIA MANDUL, Malagon (España)

MAX / MAXWELL

La industrial versátil y compacta

02

Las cortinas de aire MAX y MAXWELL están preparadas para adaptarse a cualquier tipo de instalación y cubrir grandes distancias.

Desde naves industriales, muelles de carga, hangares o estaciones de tren, las cortinas MAX y MAXWELL pueden ser instaladas tanto en posición horizontal como vertical, acoplándose entre si de manera modular y formando múltiples combinaciones.

Funcionan con ventiladores axiales equipados con motor de rotor externo, protegidos por termocontacto y con selección de hasta 5 velocidades.

Con bastidor de perfilera de aluminio y paneles de acero electrozincado, acabado con pintura epoxi-poliéster de color blanco RAL 9016 como estándar.



*MAX, instalación vertical múltiple
Central Station, Viena (Austria)*



*MAX, instalación vertical
Airtécnic, Castellar del Vallès (España)*



*MAX, instalación horizontal
Fábrica Queso Parmigiano Reggiano, Parma (Italia)*



La nueva cortina MAXWELL

Airtècnics lanza al mercado la cortina de aire MAXWELL, un nuevo modelo de cortina de aire industrial que se suma a los modelos industriales ya disponibles anteriormente, las cortinas de aire MAX y Windbox L,XL.

La característica principal de la cortina de aire MAXWELL es su doble jet de descarga de aire con efecto Coanda. Con esta distribución de flujos se consigue alcanzar mayores distancias de manera más eficiente, logrando un mayor alcance y eficiencia.

Lamas de tipo airfoil con ángulo de descarga regulable en ambas direcciones.



*MAXWELL, instalación horizontal múltiple
Fábrica Savsjo Transport, Suecia*

Cortinas para cámaras frigoríficas

KOOL / SISTEMA TRIOJET

03

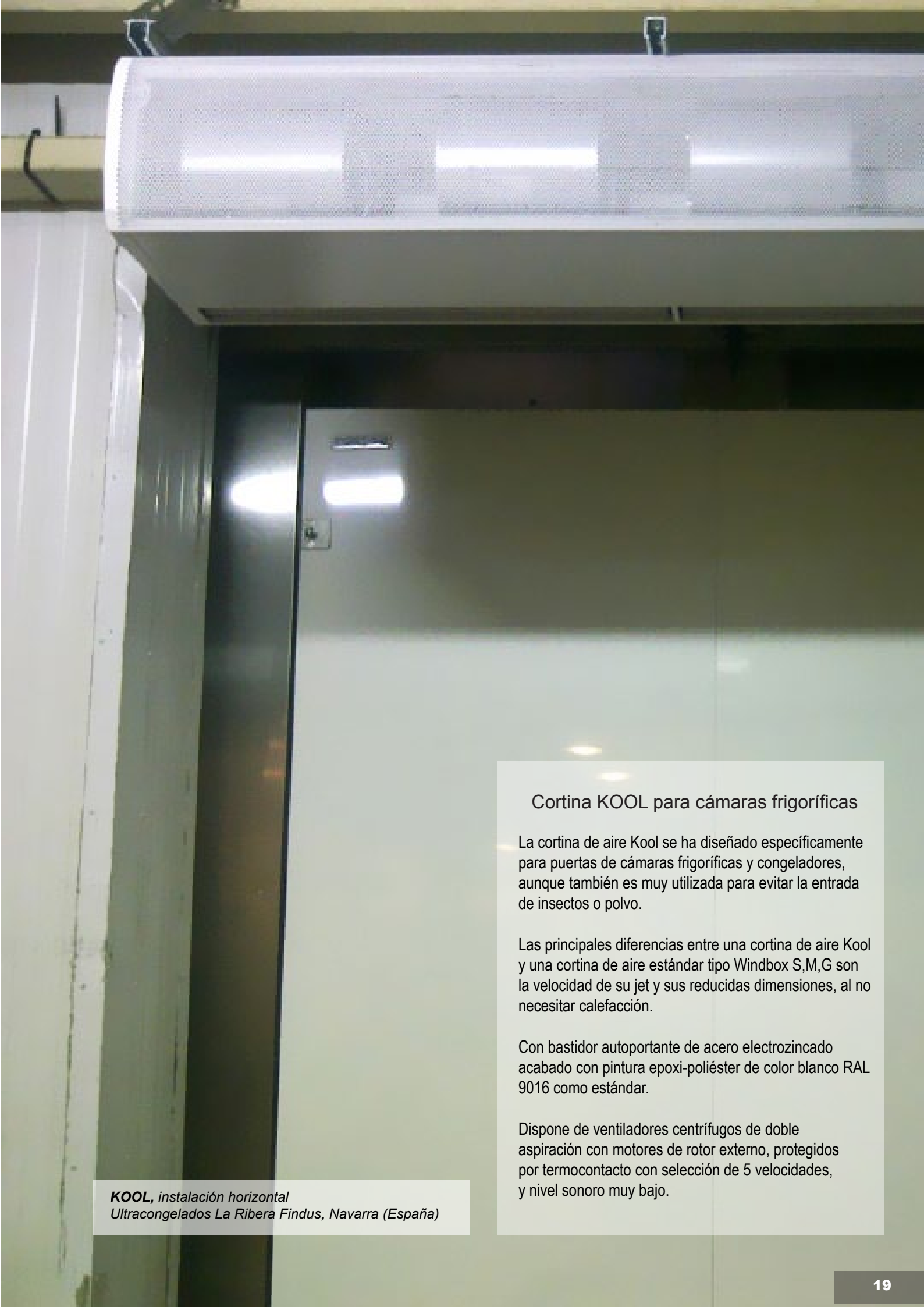
Las cámaras frigoríficas y grandes congeladores son uno de los principales campos de aplicación para las cortinas de aire.

La gran diferencia de temperaturas entre el exterior e interior de las cámaras frigoríficas obliga a diseñar cortinas de aire específicas para este tipo de aplicación.

Las ventajas que aporta la instalación de cortinas de aire en comparación con otros sistemas son muchas.

Citamos las más relevantes:

- Constante ahorro energético al impedir la transferencia de calor entre el interior y exterior de la cámara frigorífica o congelador industrial
- Reduce la formación de nieve y elimina la niebla dentro de la cámara frigorífica (Sistema de cortinas de aire Triojet)
- Impide la formación de hielo en el acceso de la cámara frigorífica (Sistema de cortinas de aire TRIOJET)
- Visibilidad total a través de la puerta mejorando la seguridad y evitando accidentes
- Se deja el espacio de puerta libre ahorrando tiempo en el transporte de mercancías



Cortina KOOL para cámaras frigoríficas

La cortina de aire Kool se ha diseñado específicamente para puertas de cámaras frigoríficas y congeladores, aunque también es muy utilizada para evitar la entrada de insectos o polvo.

Las principales diferencias entre una cortina de aire Kool y una cortina de aire estándar tipo Windbox S,M,G son la velocidad de su jet y sus reducidas dimensiones, al no necesitar calefacción.

Con bastidor autoportante de acero electrozincado acabado con pintura epoxi-poliéster de color blanco RAL 9016 como estándar.

Dispone de ventiladores centrífugos de doble aspiración con motores de rotor externo, protegidos por termocontacto con selección de 5 velocidades, y nivel sonoro muy bajo.

KOOL, instalación horizontal
Ultracongelados La Ribera Findus, Navarra (España)



KOOL, instalación horizontal
Cámara frigorífica Distinse SA, Vallecas (España)

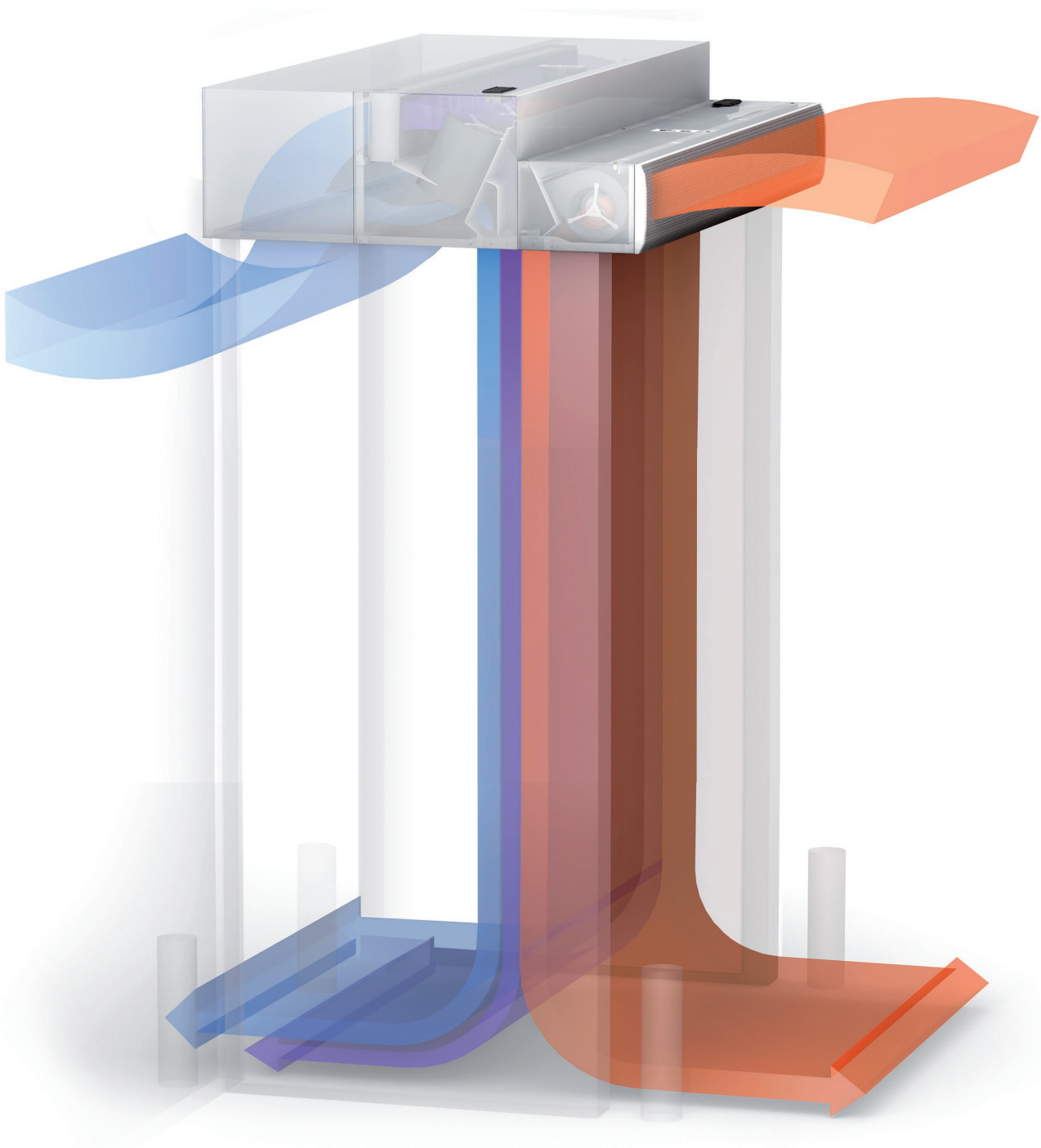
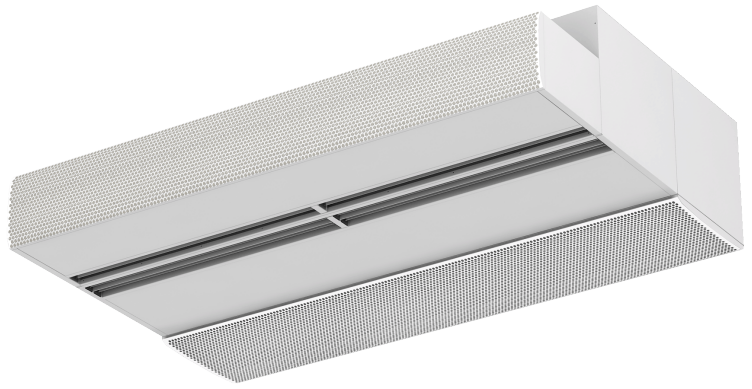


*KOOL, con protección IP55
Fábrica de producción avícola*

Sistema de cortinas Triojet

Para grandes cámaras frigoríficas o congeladores, Airtècnics fabrica un sistema formado por una cortina de aire Kool y una cortina de aire Duojet que producen una barrera de aire de 3 jets a distintas temperaturas.

Este innovador sistema, aparte de dividir los dos ambientes, está concebido para evitar la formación de niebla o nieve dentro de la cámara, y de hielo en el mismo suelo de la cámara.





SISTEMA TRIOJET,
Fábrica VALERO, Sabadell (España)





SISTEMA TRIOJET,
Fábrica VALERO, Sabadell (España)





SISTEMA TRIOJET, cámara frigorífica
Adelaide (Australia)

Nuestra gama de cortinas de aire

Las nuevas y atractivas cortinas de aire Airtècnics son la solución ideal para controlar el ambiente interior de los locales comerciales o industriales que necesitan mantener las puertas abiertas.

Las cortinas de aire crean una barrera invisible que separa eficazmente el ambiente interior del exterior. Reducen sustancialmente las pérdidas de energía a través de la puerta, hasta un 80%, al tiempo que incrementan el confort de clientes y empleados. En locales comerciales, las cortinas de aire Airtècnics permiten una visión clara del interior y son una amable invitación a entrar sin compromiso. El resultado es una mayor afluencia de público y un aumento sensible de las ventas. Además, contribuyen a crear un clima confortable en las entradas y en el interior, protegen del frío o del calor, repelen insectos y evitan la entrada de polvo, humos y contaminación.

La selección del equipo adecuado es muy importante para obtener estas ventajas.

Factores como la depresión interior, un fuerte viento frontal, la situación de la puerta, la existencia de diversas plantas comunicadas y/o de puertas opuestas y la altura de instalación entre otros, deben ser considerados en el momento de la elección.



Desde el año 1993, Airtècnics está plenamente integrada en el Grupo Rosenberg, una organización especializada en el diseño, fabricación y distribución de equipos y componentes de ventilación y aire acondicionado, con unidades de producción, filiales y delegaciones en más de 50 países.



Control y regulación

El control sobre las cortinas de aire es esencial para evitar usar más energía de la necesaria. Nuestro regulador de última generación CLEVER, permite controlar automáticamente el funcionamiento de las cortinas de aire en cada situación manteniendo el confort con el máximo ahorro energético.

- Regulación proactiva inteligente
- Múltiples funciones avanzadas y programas
- Máximo ahorro energético
- Diseño de interficie amigable
- Instalación "Plug & Play"
- Conectividad BMS

Control vía: App PC / ANDROID / iOS:



Accesorios

Sensores de temperatura, contacto de puerta, termostato ambiente, sensor anti-congelación, válvula termostática, y Modbus TCP Ethernet.

Airtècnics, como especialista en cortinas de aire, puede producir unidades con requerimientos especiales bajo demanda. Exponemos algunas de las posibilidades:

- Señales externas de alarma: cortina funcionando, calefacción ON, sensor de caudal, rejilla sucia, señal electrónica de sobrecalentamiento, sensor sobrecalentamiento de ventiladores TK, calefacción eléctrica bloqueada, etc.
- Baterías de agua o de vapor para temperaturas más altas o diferente potencia que las estándar
- Baterías de calefacción eléctrica especiales con la potencia y la alimentación deseada
- Dummies (cortinas de aire vacías) para combinar con unidades en funcionamiento
- Cortinas industriales con ventiladores ATEX

Consúltenos para más información u otras opciones.



Conca de Barberà, 6 - Pol. Ind. Pla de la Bruguera
E-08211 CASTELLAR DEL VALLÈS (Barcelona) Spain
Tel. + 34 93 715 99 88 - Fax. + 34 93 715 99 89
airtecnics@airtecnics.com

www.airtecnics.com
www.cortinasdeaire.es

