



Cortines d'Aire Industrials

 **airtècnics**



# Índex



<b>01</b>	<i>Cortines industrials Windbox L , XL</i>	<b>04</b>
<b>02</b>	<i>Cortines industrials Max i Maxwell</i>	<b>12</b>
<b>03</b>	<i>Cortines per a cambres frigorífiques</i>	<b>18</b>
<b>La nostra gamma de cortines</b>		<b>28</b>
<b>Control i regulació</b>		<b>29</b>

# WINDBOX L XL

Per a portes industrials de fins a 7 m d'altura

# 01

Dins de la gamma estàndard per a portes comercials i industrials Windbox, trobem els seus models més potents: WINDBOX L i XL.

Des de fàbriques metal·lúrgiques, recintes firals, fàbriques d'automòbils o fàbriques de dolços (amb control d'entrada d'insectes), aquests models són ideals per cobrir a la perfecció tota classe de portes industrials des de 4 fins a 7 metres d'alçada (model XL). Les cortines d'aire WINDBOX L i XL poden ser instal·lades tant en posició horitzontal com vertical, en instal·lació vista o empotrades en superfícies de fals sostre.

Amb bastidor autoportant d'acer electrozincat i acabat amb pintura epoxi-polièster de color blanc RAL 9016 com a estàndard. En funció de les necessitats de cada instal·lació es poden fabricar en IP55, amb bateries especials, per a 60 Hz o amb controls especials. Disposen de reixa frontal d'absorció microperforada amb funcions de filtre regenerable de fàcil servei.



*WINDBOX BL, instal·lació múltiple  
Impremta RAPU, Granollers (Espanya)*



*WINDBOX XL, instal·lació vertical múltiple  
Hangar per avions, a Brunei*



*WINDBOX XL, instal·lació múltiple amb bomba de calor  
Fàbriques d'automòbils PIRELLI, Milano (Itàlia)*

## Control d'Insectes

En general, quan l'edifici contingui olors que puguin ser atractius per als insectes, es recomana instal·lar la cortina d'aire a la part exterior de la porta de manera que l'aire que s'utilitza no contingui olors que atreguin als insectes.

A més dels insectes voladors, les cortines d'aire també poden evitar en gran mesura l'entrada de rosegadors.

Diverses investigacions han demostrat que a les rates, ratolins i altres animals, no els agrada la sensació que els produeix una cortina d'aire en la seva pell i tendeixen a evitar-la.

**WINDBOX BL**, instal·lació a múltiples portes  
Fàbrica DULCES OLMEDO, Estepa, Sevilla (Espanya)





*WINDBOX XL, Múltiple amb kit descàrrega anti-insectes  
Fàbrica PROCTER AND GAMBLE, (Nigèria)*





**WINDBOX XL**, Múltiple amb kit descàrrega anti-insectes  
Fàbrica PASTELERIA MANDUL, Malagon (Espanya)

# MAX / MAXWELL

La industrial versàtil i compacta

## 02

Les cortines d'aire MAX i MAXWELL estan preparades per adaptar-se a qualsevol tipus d'instal·lació i cobrir grans distàncies.

Des de naus industrials, molls de càrrega, hangars o estacions de tren, les cortines MAX i MAXWELL poden ser instal·lades tant en posició horitzontal com vertical, acoblant-se entre si de manera modular i formant múltiples combinacions.

Funcionen amb ventiladors axials equipats amb motor de rotor extern, protegits per termocontacte i amb selecció de fins a 5 velocitats.

Amb bastidor de perfil·leria d'alumini i panells d'acer electrozincat, acabat amb pintura epoxi-polièster de color blanc RAL 9016 com a estàndard.



*MAX, instal·lació vertical múltiple  
Central Station, Viena (Àustria)*



*MAX, instal·lació vertical  
Airtècnics, Castellar del Vallès (Espanya)*



*MAX, instalación horizontal  
Fábrica Queso Parmigiano Reggiano, Parma (Italia)*



### La nova cortina MAXWELL

Airtècnics llança al mercat la cortina d'aire MAXWELL, un nou model de cortina d'aire industrial que se suma als models industrials ja disponibles anteriorment, les cortines d'aire MAX i Windbox L, XL.

La característica principal de la cortina d'aire MAXWELL és el seu doble jet de descàrrega d'aire amb efecte Coanda. Amb aquesta distribució de fluxos es pot aconseguir majors distàncies de manera més eficient, aconseguint un major abast i eficiència.

Lamas de tipus airfoil amb angle de descàrrega regulable en ambdues direccions.





*MAXWELL, instal·lació horitzontal múltiple  
Fàbrica Savsjo Transport, Suècia*

# Cortines per a cambres frigorífiques

## KOOL / SISTEMA TRIOJET

# 03

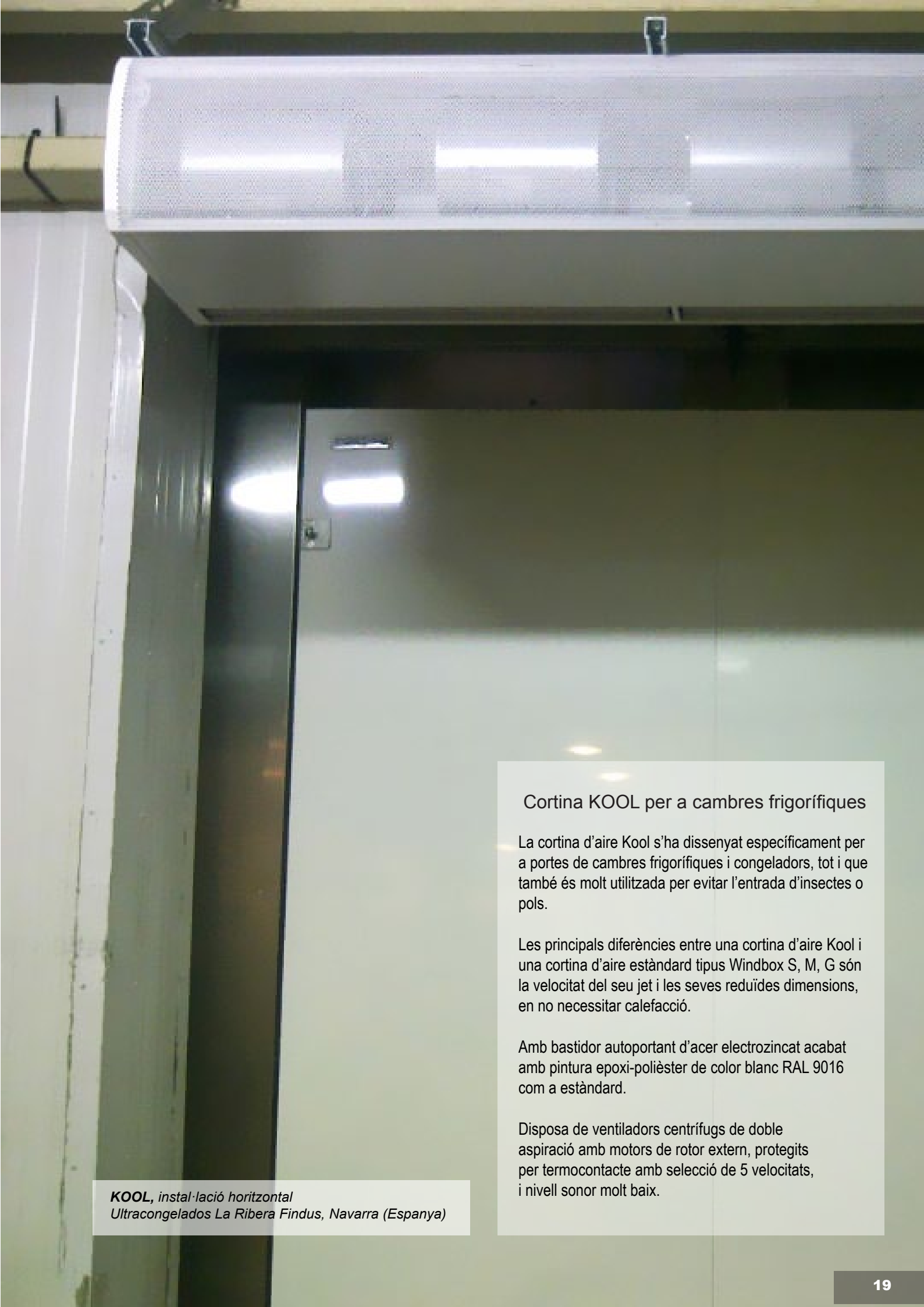
Les cambres frigorífiques i grans congeladors són un dels principals camps d'aplicació per a les cortines d'aire.

La gran diferència de temperatures entre l'exterior i interior de les cambres frigorífiques obliga a dissenyar cortines d'aire específiques per a aquest tipus d'aplicació.

Els avantatges que aporta la instal·lació de cortines d'aire en comparació amb altres sistemes són moltes.

Citem les més rellevants:

- Constant estalvi energètic en impedir la transferència de calor entre l'interior i exterior de la cambra frigorífica o congelador industrial
- Redueix la formació de neu i elimina la boira dins la cambra frigorífica (Sistema de cortines d'aire Triojet)
- Impedeix la formació de gel en l'accés de la cambra frigorífica (Sistema de cortines d'aire TRIOJET)
- Visibilitat total a través de la porta millorant la seguretat i evitant accidents
- Es deixa l'espai de porta lliure estalviant temps en el transport de mercaderies



### Cortina KOOL per a cambres frigorífiques

La cortina d'aire Kool s'ha dissenyat específicament per a portes de cambres frigorífiques i congeladors, tot i que també és molt utilitzada per evitar l'entrada d'insectes o pols.

Les principals diferències entre una cortina d'aire Kool i una cortina d'aire estàndard tipus Windbox S, M, G són la velocitat del seu jet i les seves reduïdes dimensions, en no necessitar calefacció.

Amb bastidor autoportant d'acer electrozincat acabat amb pintura epoxi-polièster de color blanc RAL 9016 com a estàndard.

Disposa de ventiladors centrífugs de doble aspiració amb motors de rotor extern, protegits per termocontacte amb selecció de 5 velocitats, i nivell sonor molt baix.

**KOOL**, instal·lació horitzontal  
Ultracongelados La Ribera Findus, Navarra (Espanya)



**KOOL**, instal·lació horitzontal  
Cambra frigorífica Distinse SA, Vallecas (Espanya)

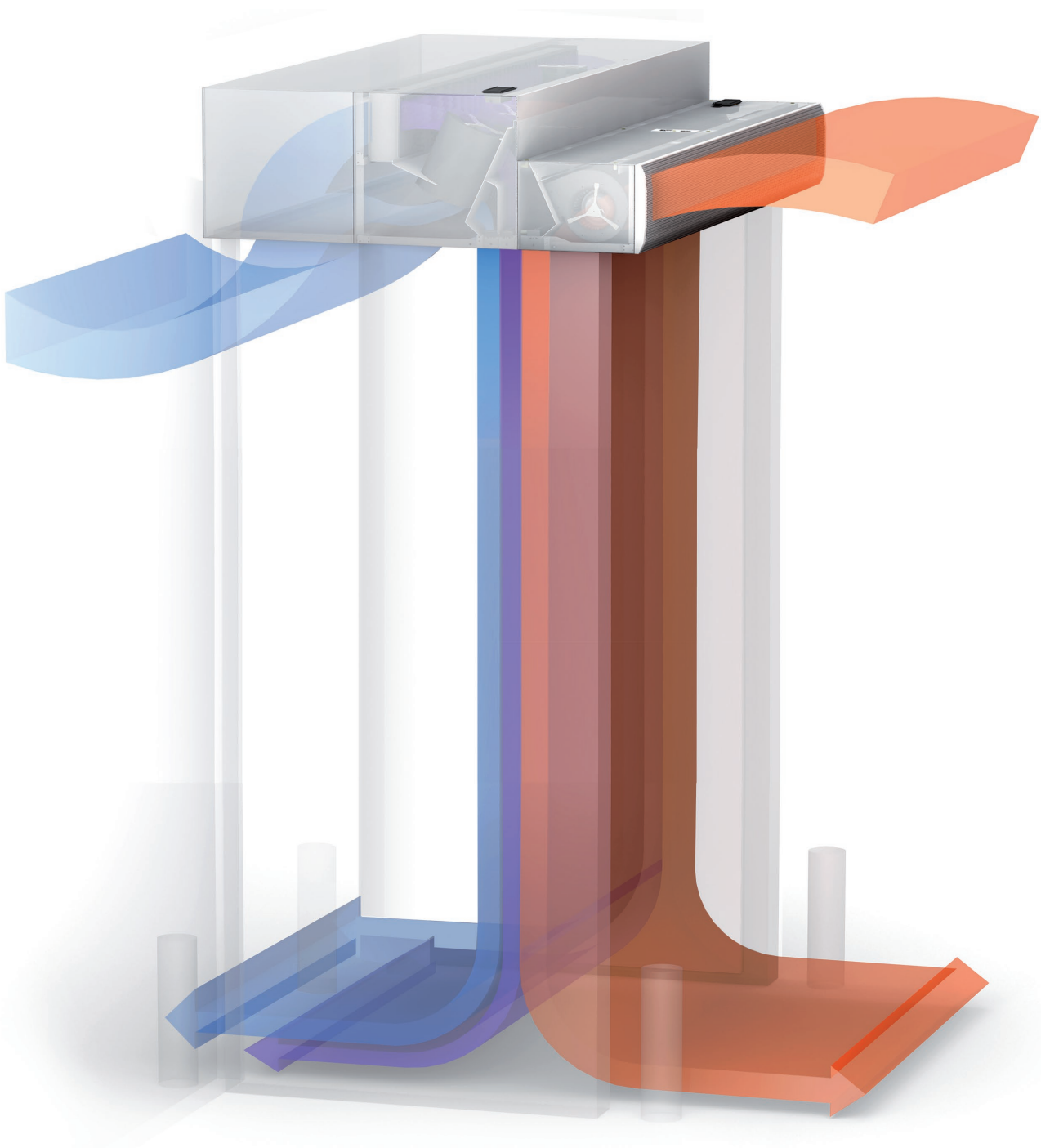
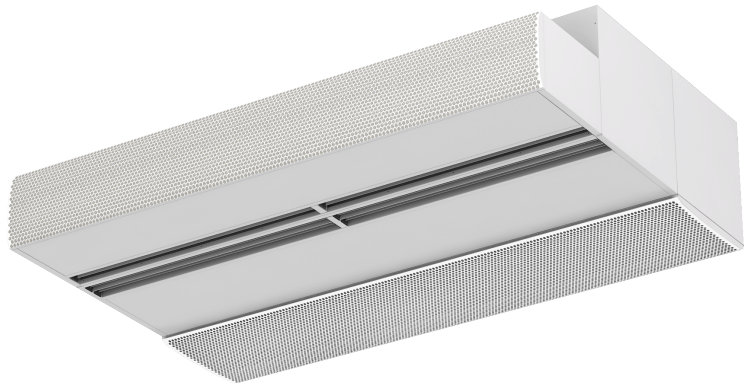


*KOOL, amb protecció IP55  
Fàbrica de producció avícola*

## Sistema de cortines Triojet

Per a grans cambres frigorífiques o congeladors, Airtècnics fabrica un sistema format per una cortina d'aire Kool i una cortina d'aire Duojet que produeixen una barrera d'aire de 3 jets a diferents temperatures.

Aquest innovador sistema, a part de dividir els dos ambients, està concebut per evitar la formació de boira o neu dins de la cambra, i de gel en el mateix terra de la cambra.





**SISTEMA TRIOJET,**  
Fàbrica VALERO, Sabadell (Espanya)







**SISTEMA TRIOJET,**  
Fàbrica VALERO, Sabadell (Espanya)





**SISTEMA TRIOJET**, cambra frigorífica  
Adelaide (Austràlia)

# La nostra gamma de cortines d'aire

Les noves i atractives cortines d'aire Airtècnics són la solució ideal per controlar l'ambient interior dels locals comercials o industrials que necessiten mantenir les portes obertes.

Les cortines d'aire creen una barrera invisible que separa eficaçment l'ambient interior de l'exterior. Redueixen substancialment les pèrdues d'energia a través de la porta, fins un 80%, alhora que incrementa el confort de clients i empleats. En locals comercials, les cortines d'aire Airtècnics permeten una visió clara de l'interior i són una amable invitació a entrar sense compromís. El resultat és una major afluència de públic i un augment sensible de les ventes. A més, contribueixen a crear un clima confortable a les entrades i a l'interior, protegeixen del fred o de la calor, repel·leixen insectes i eviten l'entrada de pols, fums i contaminació.

La selecció de l'equip adequat és molt important per obtenir aquestes avantatges.

Factors com la depressió interior, un fort vent frontal, la situació de la porta, l'existència de diverses plantes comunicades i/o de portes oposades i l'altura d'instal·lació entre altres, han de ser considerats en el moment de l'elecció.



Des de l'any 1993, Airtècnics està plenament integrada en el Grup Rosenberg, una organització especialitzada en el disseny, fabricació i distribució d'equips i components de ventilació i aire condicionat, amb unitats de producció, filials i delegacions a més de 50 països.



# Control i regulació

El control sobre les cortines d'aire és essencial per evitar utilitzar més energia de la necessària.

El nostre regulador d'última generació CLEVER, permet controlar automàticament el funcionament de les cortines d'aire en cada situació mantenint el confort amb el màxim estalvi energètic.

- Regulació proactiva intel·ligent
- Múltiples funcions avançades i programes
- Màxim estalvi energètic
- Disseny d'interfície amigable
- Instal·lació "Plug & Play"
- Connectivitat BMS

Control via: App PC / ANDROID / iOS:



## Accessoris

Sensors de temperatura, contacte de porta, termòstat ambient, sensor anti-congelació, vàlvula termostàtica i Modbus TCP Ethernet.

Airtècnics, com especialista en cortines d'aire, pot produir unitats amb requeriments especials sota demanda. Exposem algunes de les possibilitats:

- Senyals externes d'alarma: cortina funcionant, calefacció ON, sensor de cabal, reixa bruta, senyal electrònica de sobreescalfament, sensor sobreescalfament de ventiladors TK, calefacció elèctrica bloquejada, etc.
- Bateria d'aigua o de vapor per temperatures més altes o diferent potència que les estàndard
- Bateria de calefacció elèctrica especials amb la potència i l'alimentació desitjada
- Dummies (cortines d'aire buides) per combinar amb unitats en funcionament
- Cortines industrials amb ventiladors ATEX

Consulti'ns per més informació o altres opcions.



Conca de Barberà, 6 - Pol. Ind. Pla de la Bruguera  
E-08211 CASTELLAR DEL VALLÈS (Barcelona) Spain  
Tel. + 34 93 715 99 88 - Fax. + 34 93 715 99 89  
[airtecnics@airtecnics.com](mailto:airtecnics@airtecnics.com)

[www.airtecnics.com](http://www.airtecnics.com)  
[www.cortinasdeaire.es](http://www.cortinasdeaire.es)

