



## Características técnicas



RAL 9016  
estándar



Acero  
inoxidable



Recubrimiento Aqua  
Aero bajo pedido



Otros colores  
bajo pedido



Rango  
Hasta 4,5 m



Caudal / Longitud  
1700 - 6400 m<sup>3</sup>/h  
1 m a 3 m



Ventiladores  
Centrífugos  
5 velocidades



Temperatura cámara  
>0°C [\*]



Grado de protección  
IP55



Control  
Regulador manual Plug&Play  
+ control IR  
(Control Clever opcional)



Bastidor  
Acero galvanizado  
/ Acero inoxidable



Tipo de reja  
Perforada circular



Lamas de descarga  
Aluminio, tipo airfoil  
Ajustables 0-15° cada lado

[\*] Desde 0°C a -25°C sólo en ciertas condiciones.

KOOL IP55 está especialmente recomendada en aplicaciones con condiciones extremas de frío y/o humedad y/o corrosión. Con un diseño compacto y atemporal, asegura un jet de aire de baja turbulencia y alta velocidad, separando así eficientemente espacios con grandes diferencias de temperatura. Con reja de aspiración facetada de gran superficie para evitar un servicio de mantenimiento intensivo.

Funciona con ventiladores centrífugos de doble aspiración accionados por un motor de rotor externo y bajo nivel sonoro con protección especial IP55 compuesto por: rodamientos sellados, estator encapsulado y cable sellado con silicona. Incluye cajas estancas IP55 con premsaestopas IP68 para la electrónica, el transformador y las conexiones en general.

**IMPORTANTE:** La caja estanca de electrónica y transformador no se puede montar dentro de la cortina de aire. El cliente deberá buscar un lugar fuera de la cortina de aire. Las dimensiones de la caja son 300x200x120mm.

Incluye control Plug&Play con cable RJ45 de 7m y mando a distancia por infrarrojos. Opcionalmente se puede regular con el control avanzado Clever (programable, automático, inteligente, compatible con Modbus RTU para BMS).

### ❄ SIN CALEFACCIÓN

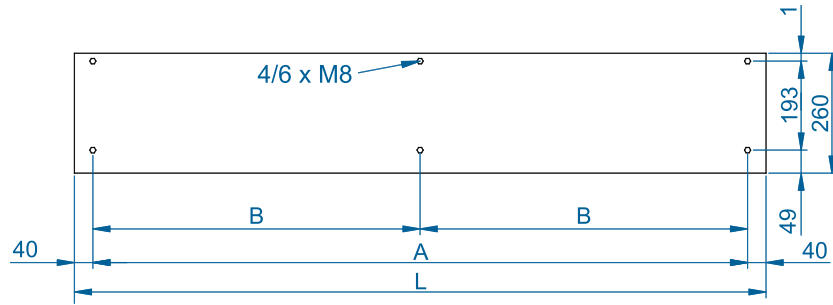
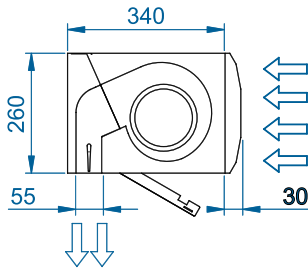
Modelo	Caudal 230V		Potencia ventilación 230V		Intensidad ventilación 230V		Nivel sonoro (5 m) dB(A)	Peso kg
	50Hz m <sup>3</sup> /h	60Hz m <sup>3</sup> /h	50Hz kW	60Hz kW	50Hz A	60Hz A		
KM 1000 A IP55	1700	1470	0,428	0,662	1,90	2,50	55	29
KM 1500 A IP55	2550	2205	0,642	0,993	2,85	3,75	56	44
KM 2000 A IP55	3400	2940	0,856	1,324	3,80	5,00	57	53
KM 2500 A IP55	4250	3675	1,070	1,655	4,75	6,25	58	58
KM 3000 A IP55	5100	4410	1,284	1,986	5,70	7,50	59	76
KG 1000 A IP55	2400	2205	0,642	0,993	2,85	3,75	57	37
KG 1500 A IP55	3200	2940	0,856	1,324	3,80	5,00	58	55
KG 2000 A IP55	4800	4410	1,284	1,986	5,70	7,50	59	71
KG 2500 A IP55	5600	5145	1,498	2,317	6,65	8,75	60	78
KG 3000 A IP55	6400	5880	1,712	2,648	7,60	10,00	61	86



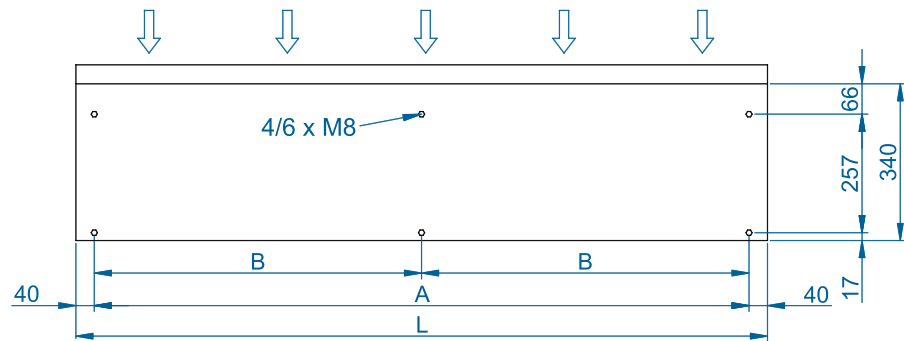
Programa de selección



## Dimensiones



L	A	B
1000	920	-
1500	1420	710
2000	1920	960
2500	2420	1210
3000	2920	1460



## Accesorios opcionales

### Soportes e instalación



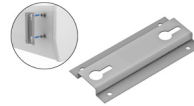
Soporte rail  
SPWR



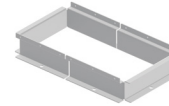
Soporte silentblock  
SLB



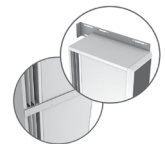
Cables de suspensión  
SPCT



Soporte pared omega  
SPT3



Soporte pie  
SPF-KOOL  
(Galv. / Inox)



Kit de unión  
SPJ2-KOOL  
(Galv. / Inox)

### Control



Caja externa IP55  
✓ Includido



Control IR  
✓ Includido



Control básico  
CA-5AW-IR  
✓ Includido



Hand-Auto  
CH-5AW-NE



Kit Control Clever



Caja IP55  
Control Clever



Kit Interface  
IN-NE-II



Cable RJ45  
✓ Includido

### Sensores



Contacto de puerta mecánico  
MEC-DC



Sensor de temperatura  
externa (Control Clever)

Dibujos CAD, archivos BIM, manuales de  
instalación y otra documentación

