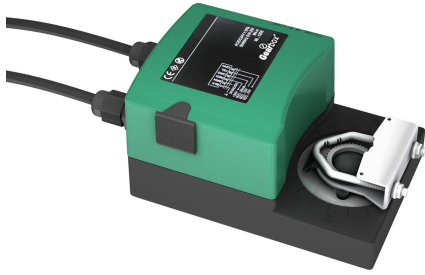


## Características



- Selector del sentido de giro
- Pulsador de desembrague
- Brida universal para ejes redondos de Ø8 a Ø18 mm y cuadrados de 6 a 16 mm
- Modelos de 6 Nm para compuertas hasta 1,2 m<sup>2</sup> y modelos de 10 Nm para compuertas hasta 1,8 m<sup>2</sup> según fabricante

## Especificaciones

Modelo	Par (Nm)	Tensión (V (50 Hz))	Control	Tiempo Giro 90° (s)	Contacto Auxiliar	Potenciómetro feedback (kOhm)
N 230	6	230AC	T/N	30 -150	-	-
N 230 P	6	230AC	T/N	30 -150	-	10
N 230 S	6	230AC	T/N	30 -150	1x3A	-
N 24	6	24AC/DC	T/N, 3P	30 -150	-	-
N 24 P	6	24AC/DC	T/N, 3P	30 -150	-	10
N 24 R	6	24AC/DC	0,,,10V	30 -150	-	-
N 24 S	6	24AC/DC	T/N, 3P	30 -150	1x3A	-
S 230	10	230AC	T/N	30 -150	-	-
S 230 P1	10	230AC	T/N	30 -150	-	10
S 230 S2	10	230AC	T/N	30 -150	2x3A	-
S 24	10	24AC/DC	T/N, 3P	30 -150	-	-
S 24 P1	10	24AC/DC	T/N, 3P	30 -150	-	10
S 24 R	10	24AC/DC	0,,,10V	30 -150	-	-
S 24 S2	10	24AC/DC	T/N, 3P	30 -150	2x3A	-