



Características

Cortina de aire Compact Empotrable, destinada a su instalación en falso techo. Con tecnología Kleenfan de fotocátalisis que desinfecta y purifica el aire, especialmente pensada para puertas comerciales.



- Tecnología Kleenfan con ventiladores de acción fotocatalítica. Los rayos UV-A, del led de larga duración, actúan sobre el dióxido de titanio de la turbina generando Especies Reactivas del Oxígeno (ERO) que, a través de reacciones de oxidación/reducción, inactivan una amplia gama de microorganismos patógenos (virus y bacterias). Mineraliza la mayor parte de los contaminantes presentes en zonas urbanas producidos por vehículos e industria (NOx, SOx, COx, COVs, etc.).
- Cortina de aire compacta y empotrable de perfil bajo, sólo aire, con vista integral de la reja difusora, especialmente diseñada para aplicaciones sin calefacción.
- Bastidor autoportante de acero galvanizado, preparado para instalación empotrada en falso techo.
- Reja de aspiración (libre de mantenimiento) con perfilera de aluminio y difusor de descarga integrados en un único marco de color blanco RAL 9016 como estándar. Otros colores disponibles bajo demanda.
- Difusores lineales de descarga con lamas de aluminio anodizado tipo airfoil
- Ventiladores centrífugos de doble aspiración con motores EC de rotor externo de bajo nivel sonoro y consumo.
- Los modelos "A" son sin calefacción, sólo aire.
- Incluye un regulador mural Plug&Play con 7m cable RJ45, más un control remoto. Opcional: Control Avanzado Clever (programable, automático, inteligente, ahorro energético, Modbus RTU para PLC...)

Especificaciones

50Hz

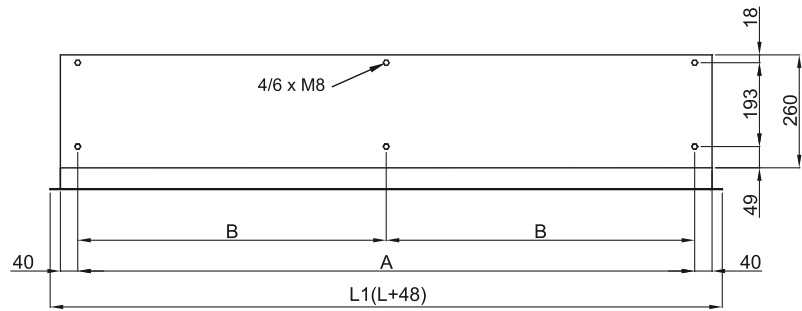
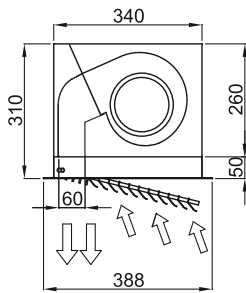
Sin Calefacción		
Modelo	Caudal Nominal (m³/h)	Altura Recomendada (m)
CR ECM 1000 A FC	1840	2,5-3,8
CR ECM 1500 A FC	2760	2,5-3,8
CR ECM 2000 A FC	3680	2,5-3,8
CR ECM 2500 A FC	4600	2,5-3,8
CR ECG 1000 A FC	2700	3-4,2
CR ECG 1500 A FC	3600	3-4,2
CR ECG 2000 A FC	5400	3-4,2
CR ECG 2500 A FC	6300	3-4,2

60Hz

Sin Calefacción		
Modelo	Caudal Nominal (m³/h)	Altura Recomendada (m)
CR ECM 1000 A FC	1840	2,5-3,8
CR ECM 1500 A FC	2760	2,5-3,8
CR ECM 2000 A FC	3680	2,5-3,8
CR ECM 2500 A FC	4600	2,5-3,8
CR ECG 1000 A FC	2700	3-4,2
CR ECG 1500 A FC	3600	3-4,2
CR ECG 2000 A FC	5400	3-4,2
CR ECG 2500 A FC	6300	3-4,2



Dimensiones



L	L1	A	B
1000	1048	920	-
1500	1548	1420	710
2000	2048	1920	960
2500	2548	2420	1210

