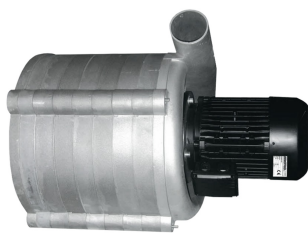




## Características



- Carcasa y turbinas en aluminio fundido a presión
- Muy bajo nivel sonoro
- Algunos modelos disponibles con motor monofásico

## Especificaciones

Modelo	Tensión (V (50 Hz))	Intensidad (A)	Potencia (kW)	Velocidad (rpm)	Caudal (m <sup>3</sup> /h)	Presión Máxima (Pa)
BSTS 27	3x400V	1,2	0,37	2850	430	3400
MSTS 2	3x400V	2,69	1,1	2850	600	3500
MSTS 3	3x400V	2,69	1,1	2850	650	5100
MSTS 4	3x400V	3,73	1,5	2850	700	7100
MSTS 5	3x400V	4,78	2,2	2850	700	9700
MSTS 6	3x400V	7,65	3	2850	730	12500
MSTS 7	3x400V	9,21	4	2850	800	15000
MSTS 8	3x400V	12,2	5,5	2850	800	17500