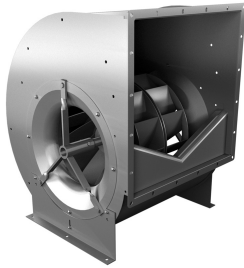




## Características



- Serie estándar según normas R20 y DIN 323
- Motor directo de rotor externo protegido por termocontacto
- Velocidad regulable 0-100% electrónicamente o mediante transformador
- Turbinas equilibradas estática y dinámicamente según norma DIN/ISO 1940
- Bajo nivel sonoro
- Especialmente indicados para ventilación de áreas con polución, ya que la turbina tiene un efecto autolimpiante

## Especificaciones

Modelo	Tensión (V (50 Hz))	Intensidad (A)	Potencia (kW)	Velocidad (rpm)	Caudal (m <sup>3</sup> /h)	Presión Máxima (Pa)
DHAD 355-4	3x400V	1,4	0,67	1260	7100	420
DHAD 400-4	3x400V	2,5	1,28	1220	10000	550
DHAD 450-4	3x400V	3,65	2,1	1340	15300	740
DHAD 500-4	3x400V	8,1	4,2	1370	22000	920
DHAD 560-4	3x400V	13,3	7,2	1380	28500	1190
DHAE 355-4	1x230V	3,1	0,69	1200	6900	390
DHAE 400-4	1x230V	5,4	1,2	1220	9200	500
DHAE 450-4	1x230V	10,2	2,3	1370	14000	690