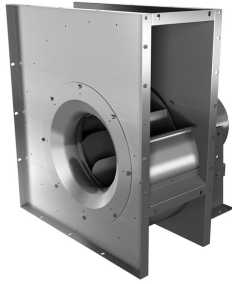




Características



- Carcasa de acero galvanizado
- Turbinas de palas hacia atrás equilibrada estática y dinámicamente según DIN/ISO 1940, clase Q 2,5
- Motor normalizado IEC directamente acoplado
- Ejecución Ex antiexplosión en opción

Especificaciones

Modelo	Tensión (V (50 Hz))	Intensidad (A)	Potencia (kW)	Velocidad (rpm)	Caudal (m ³ /h)	Presión Máxima (Pa)
EHND 250-2	3x400V	1,33	0,55	2740	2600	1100
EHND 280-2	3x400V	2,45	1,1	2840	3600	1350
EHND 315-2	3x400V	3,26	1,5	2840	5100	1700
EHND 355-2	3x400V	6	3	2860	7250	2100
EHND 355-4	3x400V	1,1	0,37	1330	3700	500
EHND 400-2	3x400V	10,5	5,5	2900	10000	2500
EHND 400-4	3x400V	2	0,75	1390	5000	640
EHND 450-4	3x400V	2,7	1,1	1390	7700	840
EHND 500-4	3x400V	4,8	2,2	1410	10800	950
EHND 560-4	3x400V	6,4	3	1410	15000	1300