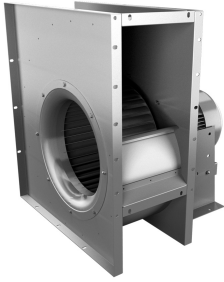




## Características



- Carcasa de acero galvanizado
- Turbinas de palas hacia adelante equilibrada estática y dinámicamente según DIN/ISO 1940, clase Q 2,5
- Motor normalizado IEC directamente acoplado
- Ejecución Ex antiexplosión en opción

## Especificaciones

Modelo	Tensión (V (50 Hz))	Intensidad (A)	Potencia (kW)	Velocidad (rpm)	Caudal (m <sup>3</sup> /h)	Presión Máxima (Pa)
ERND 200-2	3x400V	4,61	-	2840	2670	1400
ERND 200-4	3x400V	1	0,37	1370	1575	320
ERND 225-2	3x400V	6	3	2860	3125	1800
ERND 225-4	3x400V	1,5	0,55	1390	2050	420
ERND 250-2	3x400V	7,8	4	2880	3650	2200
ERND 250-4	3x400V	3,5	1,5	1390	3700	560
ERND 280-2	3x400V	8,5	4	2905	2775	2270
ERND 280-4	3x400V	4,8	2,2	1410	4650	700
ERND 315-4	3x400V	8,4	4	1435	7000	950
ERND 355-4	3x400V	11,1	5,5	1440	8000	1200
ERND 400-4	3x400V	20	9,2	1450	11275	1500
ERND 450-4	3x400V	20	9,2	1450	11000	1800